

БАРЬЕРЫ ИСКРОЗАЩИТЫ ТИПА БИЗ

ОБЩИЕ СВЕДЕНИЯ

Барьеры искрозащиты типа БИЗ (в дальнейшем «барьеры») предназначены для обеспечения взрывозащищенности устройств управления, индикации и датчиков технологических параметров, предназначенных для использования в системах автоматического управления технологическими процессами химических, нефтеперерабатывающих и других промышленных предприятий со взрыво- и пожароопасными условиями производства.



СТРУКТУРА УСЛОВНОГО ОБОЗНАЧЕНИЯ

БИЗ	X	XX
1	2	3

1. Барьер искрозащиты
2. Количество каналов
3. Напряжение питания: 6...72В

УСЛОВИЯ ЭКСПЛУАТАЦИИ

1. Высота над уровнем моря — не более 1000м;
2. Температура окружающего воздуха то -20 до $+40^{\circ}\text{C}$;
3. Относительная влажность окружающей среды до $(80\pm 2)\%$ при температуре $+25^{\circ}\text{C}$ без конденсации влаги.

ФУНКЦИИ

Барьеры предназначены для обеспечения искробезопасности:

- аналоговых сигналов, поступающих во взрывоопасную зону от цепей устройств автоматики (ЭВМ, контроллеры, аналоговые регуляторы), расположенных в безопасной зоне;
- аналоговых сигналов, поступающих от датчиков из взрывоопасной зоны на входы устройств автоматики (ЭВМ, контроллеры, аналоговые регуляторы), расположенных в безопасной зоне;
- дискретных сигналов, образуемых сухими контактами датчиков и реле, расположенных во взрывоопасной зоне;
- дискретных сигналов, образуемых сухими контактами коммутационных аппаратов, расположенных в безопасной зоне.

КОНСТРУКЦИЯ

Конструктивно барьер выполнен в корпусах EG4, EG5 фирмы «Weidmüller», с возможностью установки на DIN-рейку. Искробезопасные входные цепи барьеров имеют уровень взрывозащиты «ib» (взрывобезопасный) или «ia» (особовзрывобезопасный) в соответствии с ГОСТ 22782.5 для взрывозащищенного электрооборудования подгрупп IIA, IIB, IIC. По способу защиты человека от поражения электрическим током блоки искрозащиты относятся к классу 01 по ГОСТ 12.2.007.0.

ТЕХНИЧЕСКИЕ ХАРАКТЕРИСТИКИ

При эксплуатации допускаются воздействия: - вибрации с частотой, Гц - амплитудой, мм	5...25 до 0,1
магнитных полей постоянного и переменного тока: - с частотой, Гц - с напряженностью любого направления и фазы, А/м	50±1 до 400
Степень защиты от внешних воздействий окружающей среды по ГОСТ 14254 присоединительные клеммы/корпус	IP20/IP54
Средний срок службы барьера, лет	12

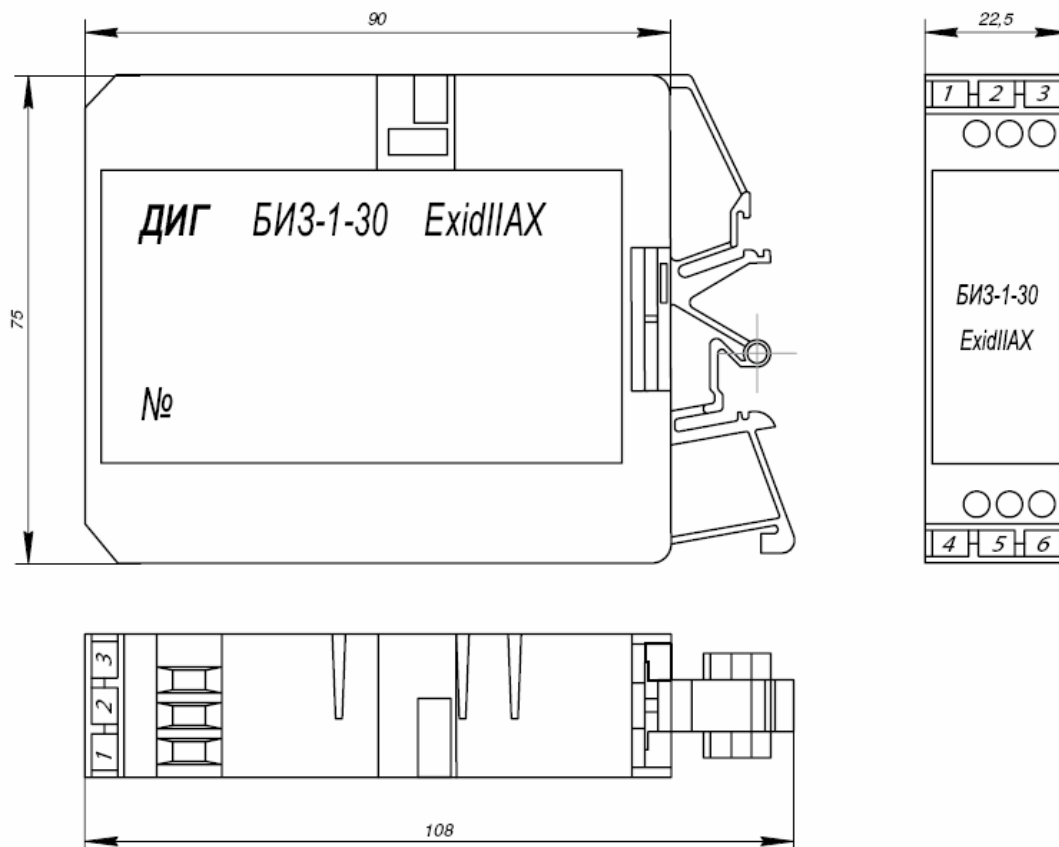
КОМПЛЕКТНОСТЬ ПОСТАВКИ

В комплект поставки входят:

- барьер БИЗ;
- эксплуатационная документация: паспорт; техническое описание и инструкция по эксплуатации (на один барьер или партию (до 20 шт.), поставляемых в один адрес).

Гарантийный срок — 12 месяцев с момента ввода в эксплуатацию, но не более 18 месяцев со дня поставки. При поставке на экспорт гарантийный срок устанавливается 18 месяцев с момента проследования через государственную границу Украины.

ГАБАРИТНЫЕ И ПРИСОЕДИНИТЕЛЬНЫЕ РАЗМЕРЫ РЕГУЛЯТОРОВ



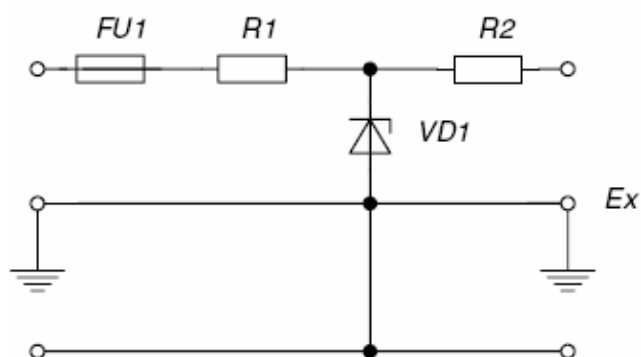
Электрические схемы


Схема 1

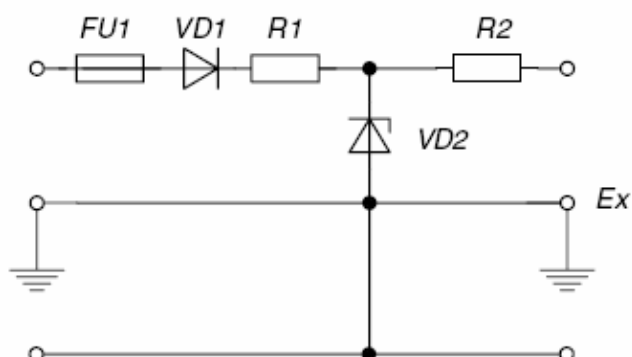


Схема 2

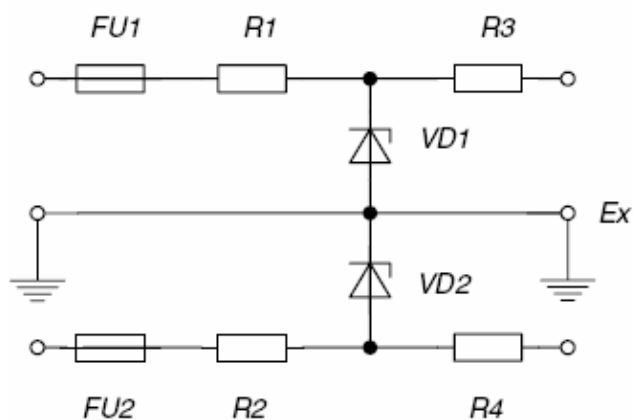


Схема 3

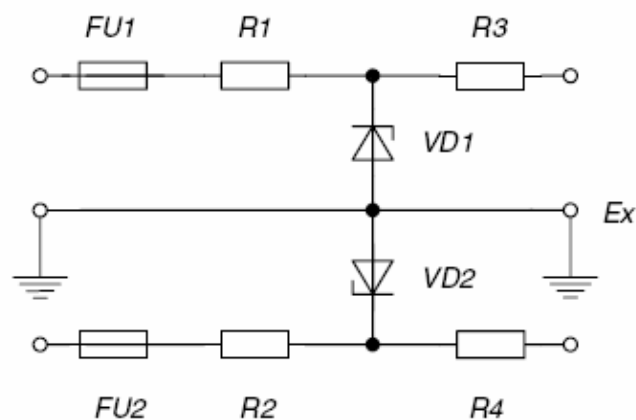


Схема 4

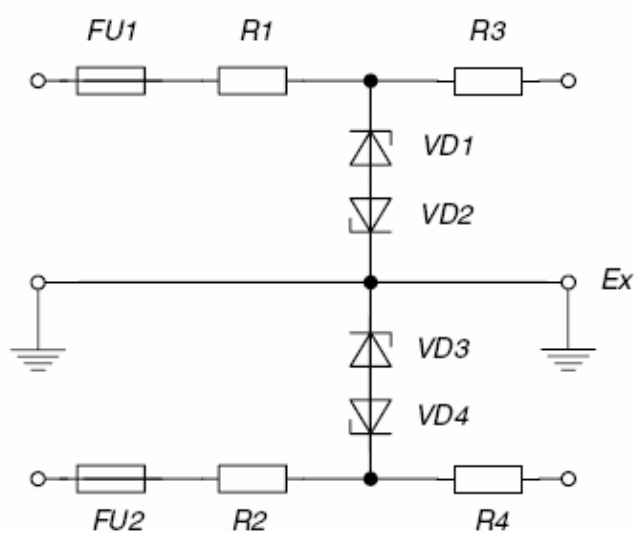


Схема 5

