

ВЫКЛЮЧАТЕЛИ АВТОМАТИЧЕСКИЕ ВЗРЫВОЗАЩИЩЕННЫЕ ТИПА ВАВ

ОБЩИЕ СВЕДЕНИЯ

Выключатели автоматические взрывозащищенные типа ВАВ (в дальнейшем «выключатели») предназначены для оперативных включений и отключений электрических цепей в электроустановках с напряжением 220 и 380В переменного тока частоты 50Гц; применяются в оперативных осветительных сетях. Выключатели выполнены с маркировкой взрывозащиты 1ExdeIIBT4 и предназначены для эксплуатации во взрывоопасных зонах согласно гл. 7.3 «Правил устройства электроустановок» (ПУЭ), гл. 4 НПАО П 40.1–1.32–01 «Правил устройства электроустановок». Электрооборудование специальных установок» и другим нормативно-техническим документам, определяющим применение электрооборудования во взрывоопасных зонах, где возможно образование взрывоопасных смесей категорий IIA и IIB, групп T1, T2, T3, T4 по ГОСТ 12.1.011 (ГОСТ Р 51330.19).



СТРУКТУРА УСЛОВНОГО ОБОЗНАЧЕНИЯ

ВАВ	X	XX	XX
1	2	3	4

1. Выключатель автоматический взрывозащищенный
2. Исполнение по назначению: О – для осветительных сетей; без указания знака – для оперативных включений и отключений электрических сетей
3. Номинальный ток
4. Климатическое исполнение (У) и категория размещения (2) по ГОСТ 15150-69

Выключатели автоматические взрывозащищенные изготавливаются для внутреннего рынка и поставки на экспорт в страны СНГ.

УСЛОВИЯ ЭКСПЛУАТАЦИИ

1. Высота над уровнем моря — не более 2000м;
2. Температура окружающего воздуха от –40 до +40°С;
3. Относительная влажность окружающей среды до (98±2)% при температуре +25°С без конденсации влаги;
4. Вибрационные нагрузки в местах установки устройства должны соответствовать группе механического исполнения М1 по ГОСТ 17516.1;
5. Рабочее положение в пространстве — на вертикальной плоскости. Допускается отклонение от рабочего положения не более чем на 15° в любую сторону.
6. Окружающая среда не должна содержать агрессивных газов и паров в концентрациях, разрушающих металл, изоляцию или составные части выключателя.

ФУНКЦИИ

Выключатели могут осуществлять:

- коммутацию электрических цепей;
- защиту электроустановок от токов короткого замыкания;
- защиту от перегрузок;
- защиту от замыканий на землю.

КОНСТРУКЦИЯ

Выключатель состоит из аппаратного отделения и отделения ввода/вывода, к которому подсоединяются входящий и отходящий кабели.

Аппаратное отделение представляет собой металлический корпус с крышкой, в котором устанавливаются автоматические выключатели. Корпус и крышка образуют взрывонепроницаемую оболочку. На корпусе аппаратного отделения имеются рукоятки для ручного включения и отключения главной электрической цепи.

Отделение ввода/вывода, закрываемое крышкой, представляет собой соединительную коробку повышенной надежности против взрыва со степенью защиты IP65, с размещенными в ней контактными зажимами, рассчитанными на соответствующий ток.

Отделение ввода/вывода имеет кабельные вводы, предназначенные для подсоединения гибких кабелей. Кабельные вводы обеспечивают надежное уплотнение кабелей.

Для подсоединения транзитного кабеля в выключателях может быть предусмотрен дополнительный кабельный ввод.

Электрическая связь между аппаратным отделением и отделением ввода/вывода осуществляется через пробку с проводниками соответствующего сечения, залитыми эпоксидным компаундом.

Наборные контактные зажимы устанавливаются и фиксируются на несущей рейке и рассчитаны для электрического монтажа проводников.

Заземляющие жилы подводимых кабелей подключаются к контактному зажиму отличительной зелено-желтой окраски, находящемуся на несущей рейке, или к заземляющему зажиму на корпусе.

ТЕХНИЧЕСКИЕ ХАРАКТЕРИСТИКИ

Наименование параметра	Величина
Номинальное напряжение сети, В	220, 380
Номинальный ток в продолжительном режиме, А	6...160
Частота сети, Гц	50
Выключатели нормально работают при колебаниях напряжения в электрической сети	от 0,85 до 1,1 Уном.
Режим работы	продолжительный
Степень защиты от воздействий окружающей среды по ГОСТ 14254: - аппаратного отделения - отделений ввода/вывода	IP54 IP65
Электрическое сопротивление изоляции выключателей в нормальных климатических условиях, МОм	не менее 10
Средний срок службы выключателя, лет	не менее 10

КОМПЛЕКТНОСТЬ ПОСТАВКИ

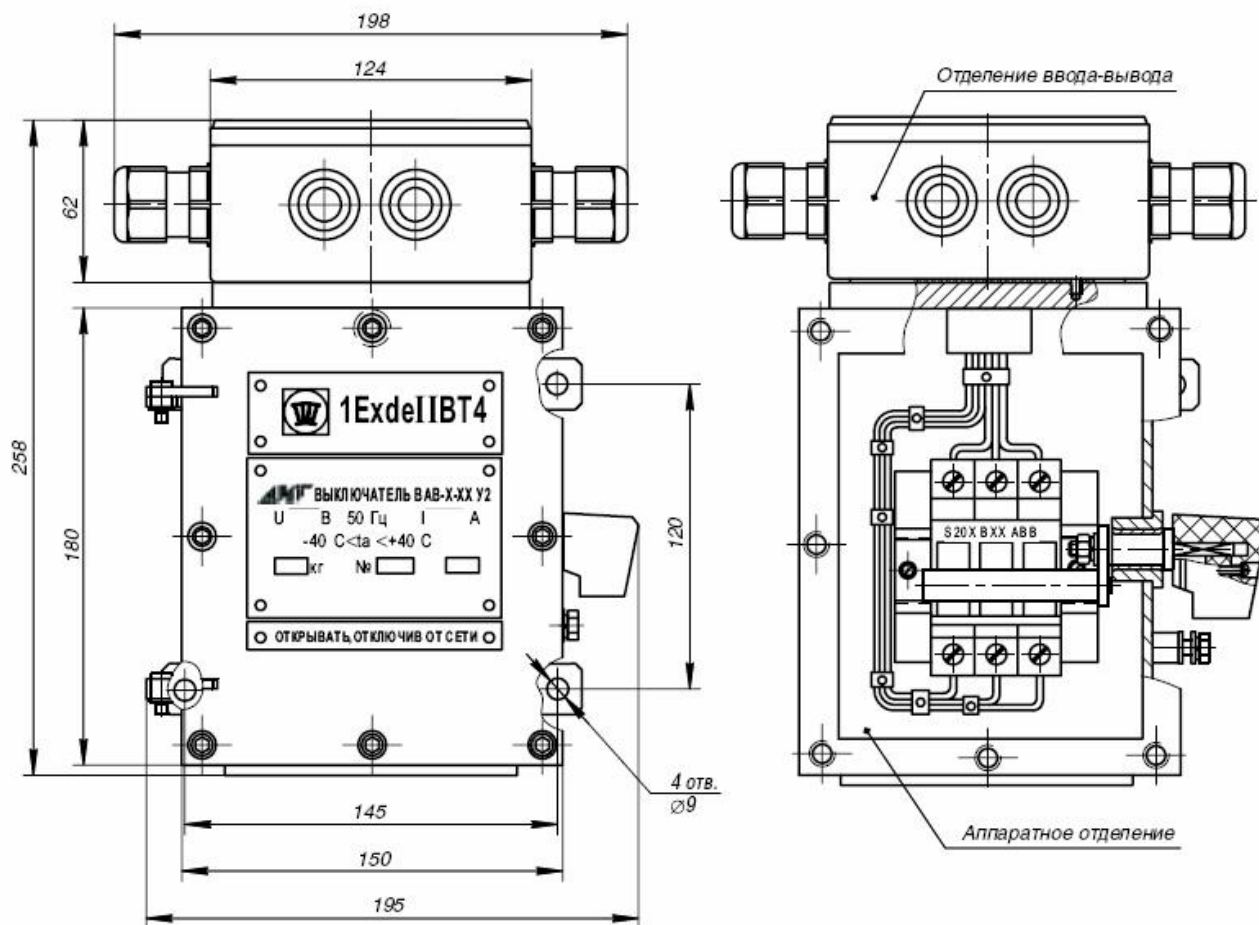
В комплект поставки входят:

- выключатель ВАВ;
- эксплуатационная документация:
- паспорт;
- руководство по эксплуатации (по требованию заказчика).

Гарантийный срок — 12 месяцев с момента ввода в эксплуатацию, но не более 18 месяцев со дня поставки. При поставке на экспорт гарантийный срок устанавливается 18 месяцев с момента проследования через государственную границу Украины.

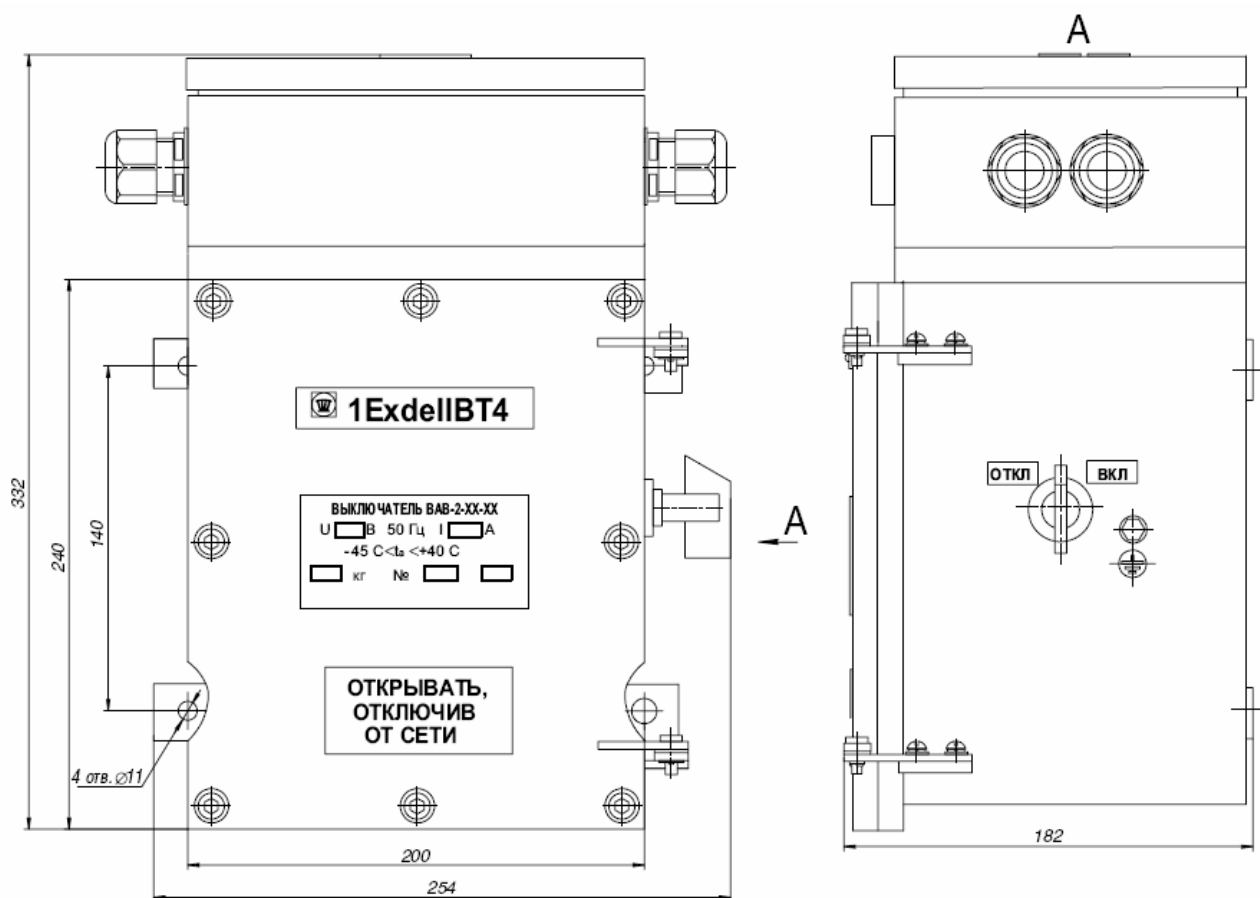
ГАБАРИТНЫЕ И ПРИСОЕДИНИТЕЛЬНЫЕ РАЗМЕРЫ

Первый типоразмер



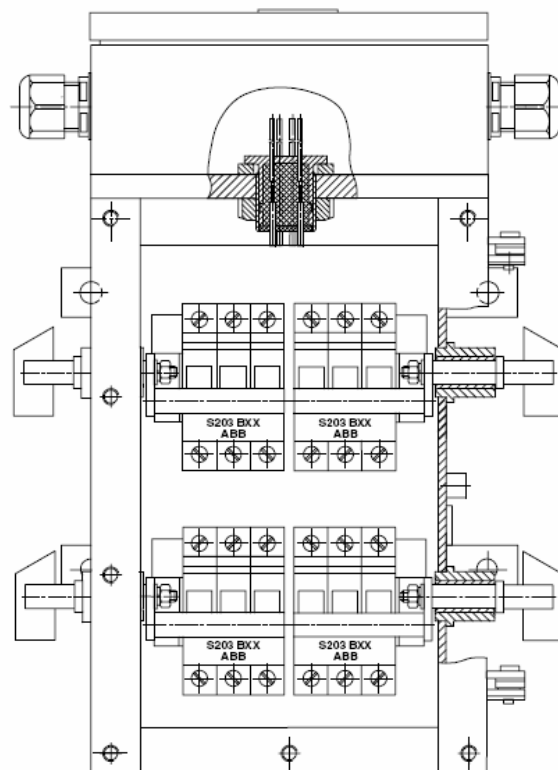
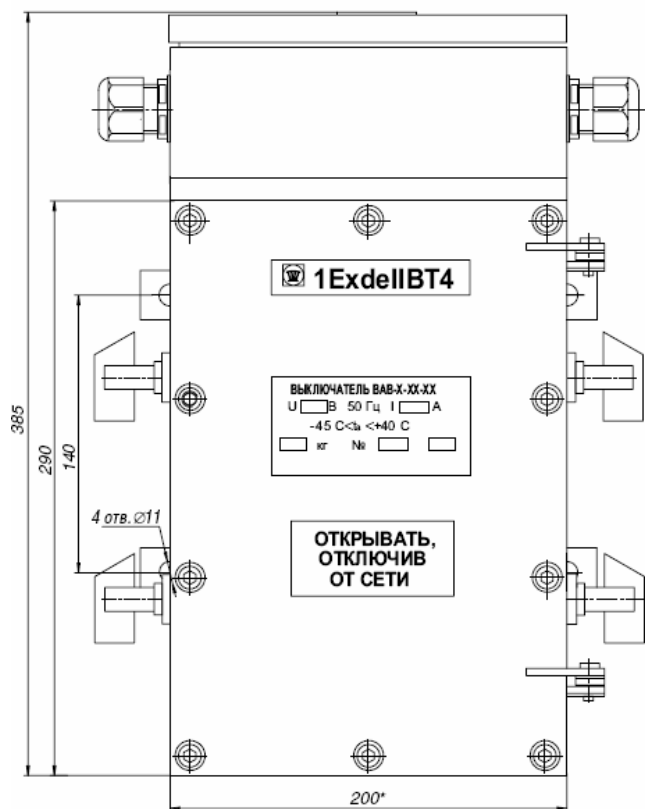
Масса не более 9 кг

Второй типоразмер



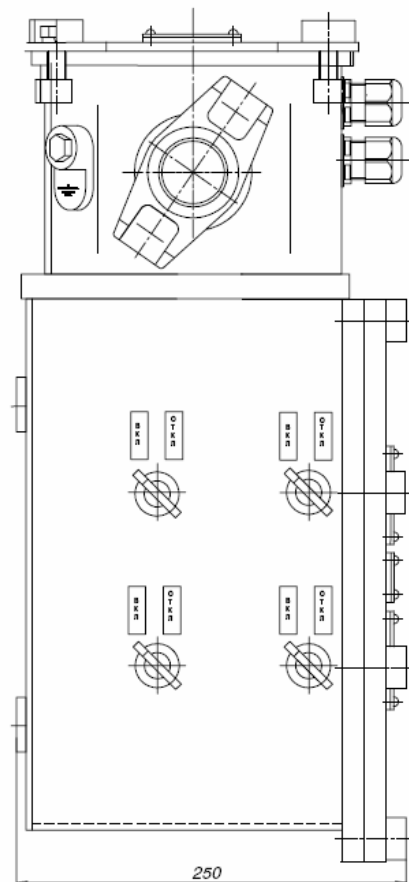
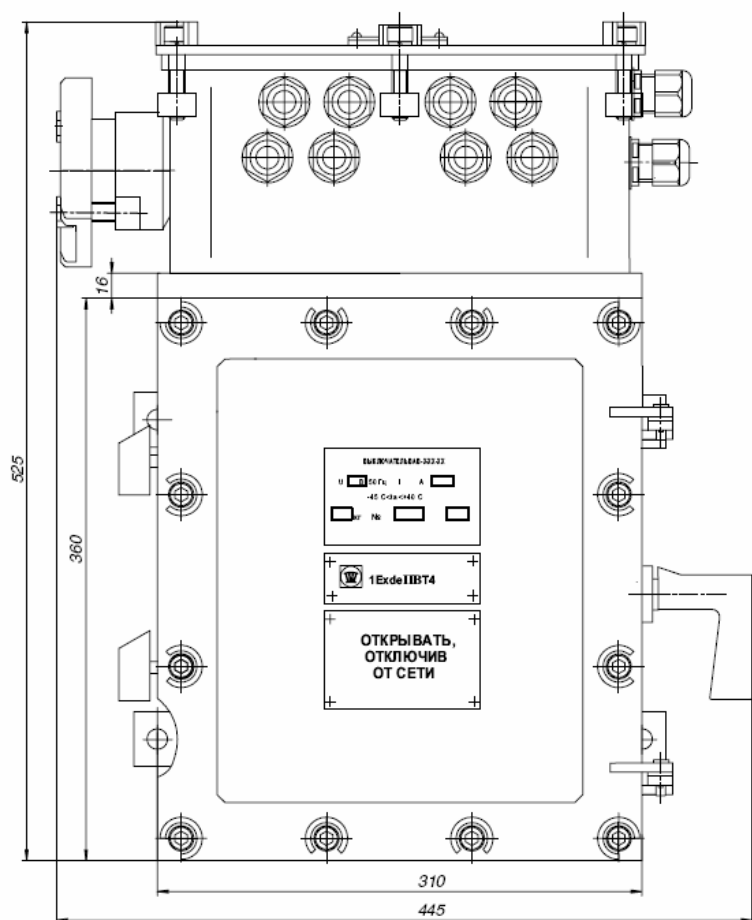
Масса не более 17,5 кг

Третий типоразмер



Масса не более 30 кг

Четвертый типоразмер



Масса не более 55 кг

Опросный лист для заказа выключателей автоматических взрывозащищенных типа ВАВ

Заказчик	<input style="width: 95%;" type="text"/>	Дата	<input style="width: 95%;" type="text"/>
1. Маркировка по взрывозащите	1ExdelIBT4		
2. Степень защиты:			
– вводного отделения	IP65		
– аппаратного отделения	IP54		
3. Номинальное напряжение, В	220; 380		
4. Материал:			
– вводного отделения	премикс антистатический / металл (сталь)		
– аппаратного отделения	металл (сталь)		
5. Свидетельство о взрывозащищенности	№ 2139		
6. Дозвіл	№ 2391.05.30–31.62.4		
7. Разрешение на применение: России № РРС 00-29646 / Белоруссии № 03-146-2006			
8. Позиция оборудования	<input style="width: 150px;" type="text"/>	9. Количество изделий	<input style="width: 50px;" type="text"/> шт.
10. Автоматический выключатель			
Однополюсный	Номинальный ток	<input style="width: 40px;" type="text"/> А	Количество <input style="width: 40px;" type="text"/> шт.
Трёхполюсный	Номинальный ток	<input style="width: 40px;" type="text"/> А	Количество <input style="width: 40px;" type="text"/> шт.
11. Количество клемм	<input style="width: 40px;" type="text"/> шт.	Сечение клемм	<input style="width: 40px;" type="text"/> мм ²
12. Количество клемм РЕ	<input style="width: 40px;" type="text"/> шт.	Сечение клемм	<input style="width: 40px;" type="text"/> мм ²
13. Кабельный ввод			
Ø кабеля	<input style="width: 40px;" type="text"/> мм	Количество вводов	<input style="width: 40px;" type="text"/> шт.
14. Климатическое исполнение и категория размещения	У1 <input type="checkbox"/>	У2 <input type="checkbox"/>	У3 <input type="checkbox"/> У4 <input type="checkbox"/> У5 <input type="checkbox"/>
15. Дополнительные требования заказчика (схема подключения и т.д.)			